



# PREVAERINFORMA

Newsletter — **Numero 20**

Data **Settembre 2022**

## In questo numero

▶ **TONINO MUSCOLO:** L'ALLEANZA PER FARE CULTURA PREVIDENZIALE NEL TRASPORTO AEREO.

▶ **LOREDANA BOTTIGLIERI:** UN ESEMPIO CONCRETO DI "ALLEANZA" PER FARE CULTURA...

▶ **LE ALLEANZE E LA GESTIONE DEL FONDO IN UNO SCENARIO MACROECONOMICO INCERTO.**

▶ **IL VALORE SOCIALE DI ESSERE UN COMPONENTE DI UN FONDO PENSIONE NEGOZIALE!**

▶ **LEGGI TUTTE LE NOVITA' INTRODOTTE DA PREVAER...**

In questo numero:

Le funzionalità nell'Area Riservata dei Soci

La Missione Sociale degli Organi di PrevAer

Martina,  
dipendente Aviapartner  
sta verificando  
le novità introdotte  
da PrevAer



Molte novità da PrevAer  
**Seguile  
direttamente  
dalla Tua  
Area  
Riservata**

PrevAer, il tuo Fondo Pensione.

PrevAer, il tuo Fondo Pensione.

**SETTEMBRE 2022**

L'Editoriale

A colloquio con il Presidente: la mia visione relativa a ...

## L'Alleanza per fare Cultura Previdenziale nel Trasporto Aereo

di Tonino Muscolo (Presidente di PrevAer)



Tonino Muscolo

Nella mia vita lavorativa ho capito che il lavoro di "Squadra" è essenziale per vincere le sfide e consolidare ciò che si è ottenuto.

Lavorare in **sinergia**, pur essendo un qualcosa di complesso, è molto più proficuo e potente.

Queste mie convinzioni sono state adottate anche in PrevAer da quando mi è stato affidato il mandato come Presidente del Fondo.

Di fatto, con questi presupposti, tutti gli Organi del Fondo, e non solo, sono coinvolti per sviluppare e consolidare un percorso "InFormativo" sul valore di fare Cultura Previdenziale tra i Dipendenti del Trasporto Aereo.

Questa mia urgenza di consolidare un gruppo coeso e di fare "Alleanze" anche con gli

altri Fondi di Categoria, è dovuta alla situazione previdenziale pubblica che negli ultimi anni è peggiorata ulteriormente.

È bene ricordare che le previsioni demografiche con l'accrescimento della speranza di vita e il decremento dei nuovi nati, evidenziano la necessità di garantirsi una **protezione economica appropriata** dopo la vita lavorativa.

L'attuale regime pensionistico pubblico si basa su un sistema a ripartizione: chi lavora versa dei contributi alla previdenza pubblica. Tali risorse economiche vengono usate per erogare le pensioni delle lavoratrici e dei lavoratori che oggi sono in quietanza. Il processo poc'anzi

descritto è sostenibile allorché il rapporto tra entrate e uscite permane proporzionato.

Ma quando l'importo delle uscite, ossia delle pensioni, è superiore alle entrate, è evidente che nei prossimi dieci anni non ci sarà più la possibilità di essere supportati come nel passato.

Analizzando sinteticamente il sistema previdenziale pubblico possiamo dire che in questa fase sta agendo su tre leve.

1. **Allontanare** il momento in cui si raggiungere la pensione;
2. **Alzare** il livello di contribuzione;



PrevAer  
Fondo Pensione

## Le Alleanze di *PrevAer*

“Lavorare in sinergia, pur essendo un qualcosa di complesso, è molto più proficuo e potente.”



## Le Alleanze di PreVAer

3. **Abbassare** la pensione pubblica.

È indubitabile che con queste condizioni le nostre **pensioni pubbliche** saranno destinate a **decretere notevolmente**.

Ragion per cui diventa **ineludibile, inderogabile indispensabile** la **Previdenza Complementare Negoziale**, ovvero sia il sistema definito "Secondo Pilastro" che, affiancandosi alla pensione pubblica, permette a tutti i Dipendenti di ottenere un importo quantomeno dignitoso delle nostre pensioni.

Ma purtroppo la Previdenza Complementare seguita a essere ignorata da molti Lavoratori e Lavoratrici, i quali non approfittano delle agevolazioni a loro dedicate, rimandano le scelte troppo in là per ricavarne un beneficio consistente.

Per questo motivo, per chi come me **ha un ruolo all'interno dei Fondi Pensione** di Categoria, ha l'obbligo, l'onere, la **responsabilità di far capire** quanto sia fondamentale avvicinarsi fin da subito alla Previdenza Complementare Negoziale.

Dobbiamo spiegare che adesso non è più pensabile non essere iscritto al proprio Fondo Pensione di Categoria, perché con rammarico rammento che nel momento in cui andremo in quiescenza, sarà troppo tardi e non sarà più possibile porvi rimedio.

Ancor oggi, come dicevo poc'anzi, ritengo che uno fra i temi più "spiacevoli" sia quello che moltissimi dipendenti non ravvisano, o forse non conoscono, il **valore** di questo diritto **sancito dal nostro Contratto di Lavoro**.

Per questa ragione rinnovo il mio invito a tutte le persone che sono coinvolte nel mondo della Previdenza Complementare, come le Organizzazioni Sindacali, le Associazioni datoriali, gli Organi dei Fondi Pensione, a incrementare la Cultura Previdenziale fra le persone.

Come Presidente, insieme agli Organi del Fondo e alla Rete di PreVAer, nei primi sei mesi del nostro mandato, nonostante il pesante momento storico che stiamo vivendo, abbiamo aumentato gli iscritti del 3%.

Oltre a ciò, proprio in ragione della crisi poco prima menzionata, abbiamo attuato in sinergia con tutti i nostri Partners molte attività dedicate alla protezione del risparmio previdenziale monitorando costantemente l'evoluzione della situazione (su questo

tema vi consiglio di leggere gli approfondimenti degli articoli del nostro Direttore e della nostra Funzione Finanza presenti in questa edizione).

In conclusione ritengo che fare sistema e creare **"Alleanze"** è il punto di svolta per accrescere la Cultura Previdenziale. Sarà la nostra missione nei prossimi anni nel solo interesse dei Dipendenti del Trasporto Aereo, ma più in generale per il futuro del nostro Paese.

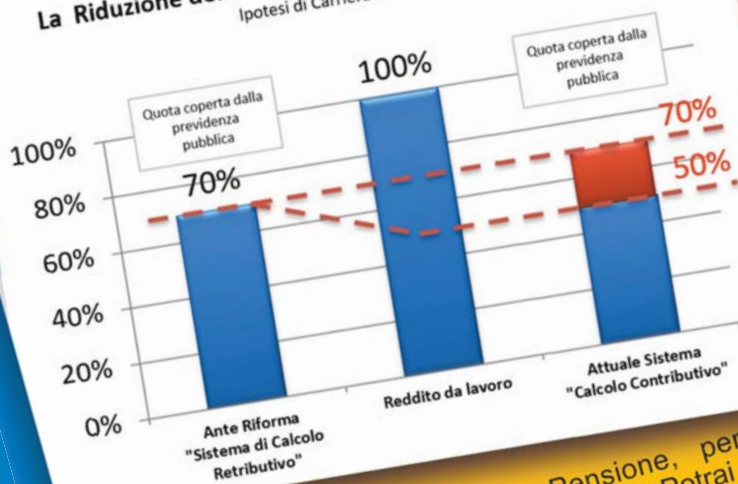
Le Campagne  
informative  
di PrevAer

Gap Previdenziale?

# La risposta è PrevAer

## La Riduzione della Pensione con il metodo Contributivo

Ipotesi di Carriera medio-alta



Siamo il tuo Fondo Pensione, pensato appositamente per gli Operatori Aeroportuali come te! Potrai così, disporre di una Pensione Integrativa, oltre a quella dell'INPS, che ti servirà quando smetterai di lavorare o in caso di esigenze tue e dei tuoi cari

Operiamo unicamente nel tuo interesse perché siamo un Fondo Pensione di Categoria: un diritto sancito dal tuo Contratto di Lavoro, nato grazie agli accordi tra Aziende e Sindacati

Ecco perché, solo iscrivendoti a PrevAer, ottieni il contributo della tua Azienda! Oltre ai vantaggi economici, fiscali e le tante agevolazioni che acquisirai nel tempo.

 **PrevAer**  
Fondo Pensione

www.prevaer.it | email: info@prevaer.it

Vai sui  
nostri Social  
per saperne  
di più



PrevAer, il *tuo* Fondo Pensione.

Analisi & Riflessioni

A colloquio con il Vice Presidente

## Un esempio concreto di "Alleanza" per fare Cultura Previdenziale

di Loredana Bottiglieri (V.Presidente di PrevAer)



Loredana Bottiglieri

Sono le esperienze positive che devono essere mutualizzate per accrescere la Cultura Previdenziale

Come potrete leggere sulla nostra Newsletter PrevAer Informa ( giunta alla ventesima edizione) abbiamo deciso di dedicare alcuni degli articoli presenti in questo numero su cosa vuol dire **creare delle Alleanze per fare Cultura Previdenziale**.

Ognuno di noi si è adoperato per spiegare le motivazioni della scelta da parte di PrevAer, di intraprendere questo percorso Formativo e Informativo, che vede coinvolte tutte le persone che sostengono e supportano il Fondo Pensione.

Inizio dall'affermazione, assolutamente condivisibile, di chi sostiene che: **"Uniti si è più forti"**. Infatti, mettere a fattor comune le proprie competenze, favorisce concretamente lo sviluppo e il rafforzamento

della Previdenza Complementare.

Ne è la **dimostrazione quanto avvenuto in ENAV**, Società in cui lavoro, ed in cui la **quasi totalità delle persone sono iscritte a PrevAer**.

Ciò è stato possibile, in quanto fin dalla nascita della Previdenza Complementare, le Parti Istitutive (la Società e le Organizzazioni Sindacali) insieme a PrevAer, sono state e lo sono tutt'ora **unite** per raggiungere un **obiettivo comune**: concorrere ad assicurare ai Dipendenti un livello adeguato di tutela pensionistica, da integrare alla pensione del sistema pubblico. "L'Alleanza" tra le Parti Istitutive ed il PrevAer consente, a chi è iscritto al Fondo, di costruirsi la propria Pensione Complementare migliorando sensibilmente la condizione da pensionato.

Di fatto è bene rammentare che la Pensione Complemen-

tare si basa su un sistema che raccoglie e protegge il risparmio previdenziale, il quale **verrà poi erogato dal Fondo al traguardo della vita lavorativa dell'Associato**.

La composizione del risparmio previdenziale è, come noto, costituita dai contributi versati dall'iscritto, dai contributi versati dalla Società, dal TFR e dai rendimenti ottenuti attraverso l'investimento, sui mercati finanziari, dei suddetti contributi. E' bene rammentare che le linee del Fondo Pensione su cui destinare i contributi sono scelte autonomamente dall'iscritto sulla base del proprio profilo di rischio.

Oltre che dall'ammontare dei contributi versati e dai rendimenti ottenuti, occorre avere presente che la Previdenza Complementare è correlata alla durata del periodo di versamento: ossia **prima ci si iscrive, più proficuo sarà il**



Sindacati PrevAer

Società

## Le Alleanze di PrevAer

“ Uniti si è più forti.

Mettere a fattor comune le proprie competenze, favorisce concretamente lo sviluppo e il rafforzamento della Previdenza Complementare.

proprio risparmio previdenziale. Inoltre, la Previdenza Complementare oltre a costruire la “**pensione di scorta**”, consente anche prima di aver maturato i requisiti per il pensionamento, di accedere a diversi tipi di prestazioni durante la fase di accumulo e di conseguire delle agevolazioni fiscali rilevanti.

È utile anche ricordare che in caso di cessazione dell'attività lavorativa, e in presenza di determinati requisiti indicati dalla legge, vi è l'opportunità di **beneficiare della RITA** (Rendita Integrativa Temporanea Anticipata), che consiste nell'erogazione frazionata

da parte di PrevAer di una prestazione trimestrale di capitale periodica fino al raggiungimento dell'età anagrafica prevista per la pensione di vecchiaia.

Per concludere, è fondamentale **creare Alleanze** che permettano di continuare a diffondere ed incrementare la Cultura Previdenziale, cultura che sarà utile anche alle **giovani generazioni** per avere **un futuro più sereno e sostenibile**.

La cultura Previdenziale sarà utile anche alle giovani generazioni per avere un futuro più sereno e sostenibile



Analisi &amp; Riflessioni

## Le alleanze e la gestione del Fondo in uno scenario macroeconomico incerto

di Marco Barlafante (Direttore Generale di PrevAer)



Marco Barlafante

L'obiettivo di PrevAer e dei suoi Partners rimane sempre quello di conservare il risparmio previdenziale affidatogli, al fine di restituire una pensione di scorta.

Soprattutto in momenti complicati come quelli che stiamo vivendo contano, e non poco, le **Alleanze con i Partners** del Fondo.

Mi riallaccio e riporto di seguito il comunicato del Presidente dello scorso mese di marzo 2022 con il quale era stato reso disponibile un promemoria utile alla comprensione dei meccanismi di funzionamento della Previdenza Complementare e della gestione delle posizioni previdenziali che invito a consultare sul nostro sito web [www.prevaer.it](http://www.prevaer.it)

Il Presidente precisava che in questa fase di turbolenza e volatilità dei mercati finanziari dovuta ad una coda del livello dei contagi da Covid-19, un'impennata rilevante dell'inflazione e al conflitto russo ucraino, PrevAer sta costantemente monitorando l'evoluzione della situazione.

*I Partners del Fondo, Previnet S.p.A. – Service Amministrativo, BFF Bank S.p.A. – Depositario, Studio BM&C – Financial Risk Advisor e tutti i gestori del Fondo Amundi, BlackRock, Candriam, Fondo Italiano d'investimento, Groupama, Macquarie, Mediobanca sono in stretto contatto con la Presidenza, la Funzione Finanza, la Commissione Finanziaria, la Direzione e gli altri Organi del Fondo con la finalità di presidiare al meglio il Risparmio Previdenziale che ci avete affidato.*

*Lo scenario macroeconomico è in evoluzione e aggiungo lo sarà ancora per qualche tempo.*

*Il 2022 si è aperto con il manifestarsi di una serie di eventi negativi che hanno inciso in modo significativo sui mercati finanziari.*

*Da una parte, l'inflazione ha determinato un intervento delle Banche centrali che*

*hanno proceduto a un aumento generalizzato dei tassi che ha pesantemente colpito il valore delle obbligazioni in portafoglio. Dall'altra, la guerra ha generato una serie di ripercussioni su tutta l'economia reale, soprattutto europea, determinando, assieme all'inflazione, una caduta molto accentuata del prezzo dei titoli.*

*Siamo di fronte ad una congiuntura per molti versi straordinaria. I valori dell'inflazione sono al massimo in un periodo di oltre 40 anni, i primi sei mesi dell'anno sono stati per l'azionario tra i cinque peggiori da inizio 1900, il mercato obbligazionario USA ha registrato le maggiori perdite dai tempi di George Washington, 1798.*

*Come già avvenuto per la pandemia Covid-19, in questa fase anche gli investimenti di PrevAer, pur avendo un buon livello di qualità e di diversificazione, hanno subito*

## Alleanze di *PrevAer*

Soprattutto  
in momenti  
complicati come  
quelli che stiamo  
vivendo contano,  
e non poco,  
le Alleanze con i  
Partners  
del Fondo”





*una contrazione in linea con l'andamento dei mercati finanziari mondali che avrà ripercussioni sui risultati dei comparti.*

*Il passato ci insegna che anche scenari fortemente negativi vengono riassorbiti nel tempo. Fintanto che le posizioni rimarranno investite nel Fondo, queste potranno beneficiare dei successivi recuperi di valore, senza che le fluttuazioni dei mercati si traducano in perdite effettive.*

*Il momento è difficile e molti lavoratori si trovano in situazioni complicate e non è sempre possibile rimandare le proprie decisioni. Esigenze importanti e non rinviabili, in qualche caso, portano a dover chiedere subito la presta-*

*zione di quanto disponibile, ma è sempre bene, soprattutto in questo momento, mantenere la calma e non prendere decisioni affrettate al fine di non capitalizzare eventuali perdite.*

Il messaggio del Presidente di rendiconto sulla situazione, più che mai attuale, ci consente di valorizzare i nostri Partners e il loro contributo alla gestione e alla conservazione del risparmio previdenziale messo a dura prova in questo periodo dalla forte volatilità dei mercati finanziari.

Siamo tutti consapevoli che in questi momenti tutti noi dobbiamo dare il massimo per tutelare al meglio il risparmio affidato, lo sono soprattutto i

nostri gestori finanziari che collaborano da molti anni con il Fondo e che in questo periodo stanno cercando di contenere il più possibile gli effetti negativi.

Purtroppo, non possiamo affermare che la crisi sia alle spalle, le vicende delle ultime settimane italiane ed internazionali ci spingono a non abbassare la guardia.

Il Fondo comunque non si trova impreparato a tutto ciò.

Nel corso degli ultimi due anni, in adeguamento alla normativa comunitaria europea denominata IORP 2, PrevAer ha potenziato il proprio assetto organizzativo avviando nuove funzioni fondamentali:

- **la gestione dei rischi**
- **la revisione interna**

Inoltre, ha introdotto numerosi nuovi processi amministrativi e gestionali che hanno reso sempre più solida la collaborazione tra i vari attori del Fondo Pensione e potenziato il sistema dei controlli interni.

Non possiamo fare previsioni sulla ripresa ma alcune cose possiamo dirle:

1. I Fondi Pensione sono strumenti di investimento di lungo termine che hanno dimostrato di aver superato nel tempo situazioni altrettanto complesse (crisi del 2007-2008, crisi dell'Euro, ecc).



2. Su ampi orizzonti temporali come quelli che interessano un associato al nostro Fondo Pensione, momenti di turbolenza dei mercati si possono considerare inevitabili ma è importante ricordare che l'effetto della volatilità si attenua nel lungo periodo.

Lo scopo di tutti noi rimane sempre quello di conservare al meglio il risparmio previdenziale che ci avete affidato con l'obiettivo di restituire una pensione di scorta al termine della vostra attività lavorativa. Questa è la nostra finalità ed è per questo che lavoriamo insieme con costanza e dedizione.

**Ricordamoci...**

**Prevaer**  
Fondo Pensione  
www.prevaer.it | email: info@prevaer.it

**i Fondi Pensione di Categoria come Prevaer**

**sono un Investimento a lungo termine**

Analisi &amp; Riflessioni

Il 2022 un anno dedicato alle Alleanze di PrevAer

## Il valore Sociale di essere un Componente di un Fondo Pensione Negoziiale!

di Eleonora Castro (Comunicazione &amp; Marketing di PrevAer)



Eleonora Castro

Settembre: si riparte con il fondamentale impegno nel fare Cultura Previdenziale. Il mese di Agosto, che si è appena concluso, è stato propedeutico per fare il bilancio delle attività realizzate e rivedere il piano dei progetti che si svolgeranno nei mesi a venire affinché la nostra missione sociale possa farvi rendere consapevoli sul **Valore della Previdenza Complementare**.

Siamo pertanto preparati e pronti per i nuovi impegni che vedono coinvolti non solo il Fondo ma anche tutta la Rete di PrevAer.

In questo contesto, e proprio nel mese di agosto, stavo riflettendo sull'indispensabile collaborazione della "Rete": uomini e le donne che a vario titolo hanno diffuso la Cultura Previdenziale nel solo inte-

resse dei Colleghi che lavorano nel Trasporto Aereo.

A loro va riconosciuto un **rilevante ruolo Sociale** e una gratitudine per il tempo, la dedizione e l'energia adoperata. Poiché proprio grazie anche all'impegno di queste persone, molti Dipendenti del Trasporto Aereo hanno e avranno la possibilità di costruirsi una Pensione Complementare da integrare alla oramai "dimagrita" pensione pubblica.

### Ma chi sono queste persone?

Prima di tutto gli Organi di PrevAer, vale a dire i Consiglieri di Amministrazione, i Sindaci del Collegio, i Delegati dell'Assemblea che operano costantemente e con determinazione, in virtù del loro mandato. Non solo!

Anche i Promotori Sociali, e gli stessi Colleghi, concorrono tutti assieme a diffondere la conoscenza di uno dei fondamentali diritti sanciti dal nostro Contratto di Lavoro: la Previdenza Complementare.

Per aiutare tutte queste persone nello svolgimento della

divulgazione previdenziale, PrevAer progetta e realizza una serie di attività per permettergli di operare al meglio.

Ne è la riprova che dall'insediamento dei nuovi Organi di PrevAer, avvenuto nei primi mesi del 2022, è stato studiato un **percorso a loro destinato** che vi racconto brevemente.

### Il ruolo Sociale degli Organi di PrevAer: un percorso a loro dedicato

#### Progetto per i Delegati dell'Assemblea

#### Corsi di Formazione 2 & 9 marzo 2022 13 & 20 luglio 2022

Sono stati realizzati a marzo e a luglio, **quattro incontri Formativi on-line** dedicati ai Delegati dell'Assemblea. Un programma articolato che ha affrontato diversi temi:

- Il ruolo Sociale nell'essere Delegato di PrevAer;
- Come funziona l'adesione al proprio Fondo di Categoria;
- I servizi a disposizione dei Soci;
- Le nuove funzionalità dell'Area Riservata.

Questi appuntamenti hanno anche avuto lo scopo di **condividere con i Delegati riflessioni, domande, consigli e problematiche** attinenti alla Previdenza Complementare.

#### Sezione dedicata ai Delegati sul sito [www.prevaer.it](http://www.prevaer.it)

Con il duplice obiettivo di far conoscere ai Dipendenti del Trasporto Aereo i Delegati che in questi 3 anni lavoreranno con PrevAer e per rendere consapevoli i propri Colleghi della funzione **Sociale** del Delegato, è stata creata una sezione sul sito internet a loro dedicata. Vi invito a consultarla sul web [www.prevaer.it](http://www.prevaer.it).

#### Campagne email mensili

Email informative dal titolo **"Facciamo il punto!"**, che hanno la finalità di relazionare brevemente quali sono state le attività del mese o cosa potrà accadere il quel dato periodo.

#### La chat su WhatsApp con i Delegati di PrevAer

Un progetto pensato per avere uno strumento informativo più immediato e che consenta **una maggior interazione e reciprocità** con i Delegati.



## I Delegati di *PrevAer*

Alcuni dei volti dei Delegati. Persone consapevoli del proprio ruolo sociale per diffondere la Cultura Previdenziale fra i Colleghi del Trasporto Aereo

Non mi dilungo oltre sulla descrizione delle attività riservate alla Rete di PrevAer.

Vorrei invece riprendere il discorso interrotto nella precedente edizione PrevaerInforma, in relazione alla **Campagna Informativa annuale**.

Ci eravamo lasciati a febbraio con la descrizione del progetto, la presentazione dei primi 6 mesi della Campagna e con la promessa di proseguire la spiegazione degli altri 6 mesi.

Ma ripercorriamo brevemente quanto accaduto.

## Scopri ogni mese le Alleanze di PrevAer

Dal 17 di gennaio iniziò il percorso:

- **Gennaio: Alleanza fra Generazioni** - Mese dedicato all'iscrizione dei propri cari fiscalmente a carico
- **Febbraio: Alleanza con la Rete** - Mese dedicato alla formazione: le novità introdotte da PrevAer
- **Marzo: Alleanza con le Aziende** - Mese dedicato alle Aziende e al valore del Contributo Aziendale
- **Aprile: Alleanza con le OO.SS** - Mese dedicato al valore della Previdenza Complementare, diritto sancito dal CCNL
- **Maggio: Alleanza fra Colleghi** - Mese dedicato alla condivisione e alle testimonianze del valore del passaparola
- **Giugno: Alleanza fra Fondi di Categoria** - Mese dedicato alla cooperazione fra Fondi Pensione

**Al fianco  
la Campagna  
Informativa  
di PrevAer  
per i prossimi  
6 mesi:**

### LUGLIO: Alleanza con la Digitalizzazione

Mese dedicato ai servizi online a disposizione dei Soci



### OTTOBRE: Alleanza con la Sostenibilità

Mese dedicato ai Risultati di PrevAer e agli investimenti sostenibili



**GOSTO:** Alleanza con i Social  
Mese dedicato  
alla comunicazione e all'importanza  
di essere connessi con il Fondo

Scopri ogni mese le Alleanze di PrevAer

**Agosto 2022**  
**Alleanza con i Social**  
Mese dedicato  
alla comunicazione e all'importanza  
di essere connessi con il Fondo

PrevAer, il **7uo** Fondo Pensione.

**SETTEMBRE:** Alleanza con il Welfare  
Mese dedicato  
a tutti i vantaggi della Previdenza  
Complementare

Scopri ogni mese le Alleanze di PrevAer

**Settembre 2022**  
**Alleanza con il Welfare**  
Mese dedicato  
a tutti i vantaggi della Previdenza  
Complementare

PrevAer, il **7uo** Fondo Pensione.

# Le Alleanze di PrevAer

Scopri ogni mese le Alleanze di PrevAer

**Novembre 2022**  
**Alleanza Fiscale**  
Mese dedicato alle agevolazioni fiscali della  
Previdenza Complementare

PrevAer, il **7uo** Fondo Pensione.

**NOVEMBRE:** Alleanza Fiscale  
Mese dedicato  
alle agevolazioni fiscali della  
Previdenza Complementare

Scopri ogni mese le Alleanze di PrevAer

**Dicembre 2022**  
**Alleanza con i Partners**  
Mese dedicato  
alla conoscenza delle funzioni  
del Fondo

PrevAer, il **7uo** Fondo Pensione.

**DICEMBRE:** Alleanza con i Partners  
Mese dedicato  
alla conoscenza delle funzioni  
del Fondo

Analisi & Riflessioni

Iniziative e notizie su PrevAer e sulla Previdenza Complementare.

# Grazie ai Delegati, ai Consiglieri e ai Promotori ai Mercoledì web la partecipazione cresce

A cura della Redazione di PrevAer



In questi mesi gli Organi di PrevAer hanno organizzato dei webinar dedicati ai Dipendenti del Trasporto Aereo.

# Motori Sociali di PrevAer, ce!

ai **Delegati di PrevAer**  
e dallo Staff del Fondo.

Nel contesto dei  
**I Mercoledì  
web di  
PrevAer**

ato ai Dipendenti  
**Ge.A.P.  
to Di Parma  
1 giugno 2022**

00 alle 11.30 in video confer  
conoscere il tuo  
**Fondo Pensione Complementare  
del Trasporto Aereo**

partecipare clicca sul link  
[www.prevaer.it/mercolediweb](http://www.prevaer.it/mercolediweb)

Seguici 

PrevAer, il tuo Fondo



Organizzato dagli **Organi di PrevAer**  
e dallo Staff del Fondo

Nel contesto dei  
**I Mercoledì  
web di  
PrevAer**


Webinar dedicato ai Dipendenti  
del **Trasporto Aereo**  
**Mercoledì 20 luglio 2022**

ti aspettiamo dalle **10.00** alle **10.40** in video conferenza  
per farti conoscere  
il tuo **Fondo Pensione Complementare  
di Categoria**

Per partecipare clicca sul link  
<http://www.prevaer.it/mercolediweb>



[www.prevaer.it](http://www.prevaer.it) | email: [info@prevaer.it](mailto:info@prevaer.it)

Seguici 

PrevAer, il tuo Fondo



Organizzato dai **Delegati di PrevAer**  
e dallo Staff del Fondo.

Nel contesto dei  
**I Mercoledì  
web di  
PrevAer**

Webinar dedicato ai Dipendenti  
**Aeroporto di Forlì**  
**Mercoledì 31 agosto 2022**

ti aspettiamo dalle **10.00** alle **10.40** in video conferenza  
per farti conoscere il tuo  
**Fondo Pensione Complementare  
di Categoria del Trasporto Aereo**

Per partecipare clicca sul link  
<http://www.prevaer.it/mercolediweb>



[www.prevaer.it](http://www.prevaer.it) | email: [info@prevaer.it](mailto:info@prevaer.it)

Seguici  

PrevAer, il tuo Fondo Pensione.

Analisi &amp; Riflessioni

A colloquio con Fabio Cappuccio il Direttore Generale del Fondo Pensione PreviModa

## L'importanza della Cooperazione tra Fondi Pensione Negoziali



Fabio Cappuccio

Il Direttore Generale del Fondo Pensione PreviModa ci racconta l'importanza della Cooperazione fra Fondi di Categoria

Dopo l'intervista nella scorsa Edizione con **Andrea Mariani** il Direttore generale di Pegaso, il Fondo Pensione dedicato ai Dipendenti delle imprese di servizi di pubblica utilità, in questo numero di PrevaerInforma abbiamo il piacere di intervistare il **Direttore Generale di PreviModa, Fabio Cappuccio**, il Fondo Pensione dedicato ai Dipendenti delle Società tessili, abbigliamento, sistema moda.

Le riflessioni del Direttore sono anch'esse dedicate al tema dell'importanza della Cooperazione tra Fondi Pensione Negoziali.

*"In PreviModa siamo convinti che i Fondi Pensione negoziati, per la natura lo scopo e le caratteristiche di non essere in concorrenza tra di loro,*

*dovrebbero sfruttare al massimo le possibili sinergie e occasioni di collaborazione per poter mettere a fattor comune le singole esperienze a vantaggio di tutti.*

*In questi anni grazie alla nostra Associazione di categoria Assofondipensione abbiamo portato avanti delle iniziative comuni come ad esempio la scelta delle Compagnia a cui affidare la gestione delle rendite, la campagna di comunicazione sul Tfr in busta paga e per ultimo il progetto di investimento dell'economia reale che hanno dimostrato che - **insieme siamo più forti** - .*

*Come PreviModa anche per le caratteristiche del settore che vede tante aziende di piccole dimensioni (l'80% circa sotto i 50 dipendenti), abbiamo fin dall'inizio cercato*

*di coinvolgere le Fonti Istitutive in iniziative che potessero divulgare la cultura previdenziale tra i lavoratori del settore.*

*In particolare a partire dal 2010 abbiamo costituito e poi formato annualmente una rete di referenti aziendali - formata principalmente da Rsu aziendali e membri dell'Assemblea del Fondo, che nella propria azienda effettuano attività di promozione e comunicazione attraverso sportelli mensili periodici e comunicano direttamente con il Fondo per organizzare delle assemblee informative nella propria azienda o per richieste particolari dei propri colleghi.*

*Un'altra esperienza importante di collaborazione tra fondi, già anticipato nel numero precedente da Andrea Maria-*



—• Multimedia



L'approfondimento

Share

Pagina 19

# Insieme siamo *più forti*

“In PreviModa siamo convinti che .... si dovrebbero sfruttare al massimo le possibili sinergie e occasioni di collaborazione per poter mettere a fattor comune le singole esperienze a vantaggio di tutti”



## L'Alleanza tra *Fondi di Categoria*

ni di Pegaso è stata quella legata ai due Progetti IRIDE e ZEFIRO che abbiamo portato avanti in sinergia con altri Fondi Negoziati, che, oltre ai vantaggi già comunicati dal collega a mio avviso ha crea-

to una forte sinergia tra le Funzioni Finanza dei vari Fondi che periodicamente si confrontano tra di loro sui vari temi legati alla gestione finanziaria.

Come settore Moda infine, la forte sinergia voluta dalle fonti istitutive nel 2017 con la nascita del Fondo Sanitario Sanimoda sta dimostrando nel tempo di essere un tipico esempio di collaborazione positiva tra Fondi.

Infatti oltre a essere nella stessa sede, abbiamo unito gli uffici comunicazione e promozione sfruttando tutte le possibili sinergie, in primis la caratteristica che essendo il fondo sanitario obbligatorio



quando ci presentiamo assieme nelle aziende abbiamo la quasi totalità dei lavoratori che partecipa alle assemblee informative”.

**PROGETTO  
IRIDE E ZEFIRO**



Analisi & Riflessioni

Il Presidente di Assoprevidenza ci racconta anche l'importanza della Long Term Care

## A colloquio con Sergio Corbello: vincitore del premio PrevAer



Sergio Corbello

In data 27 aprile 2022, ha avuto luogo l'Assemblea dei Delegati online. Nel corso dell'Evento vi è stata la consueta Premiazione di PrevAer.

Durante l'Assemblea dei Delegati di PrevAer, che si svolge ogni anno indicativamente nel mese di aprile, ha avuto luogo la tradizionale premiazione dedicata alla persona che durante tutto l'anno precedente, si è impegnata fortemente nella diffusione e affermazione della Cultura Previdenziale.

Il riconoscimento è stato assegnato al Presidente di Assoprevidenza il dottor **Sergio Corbello**.

Abbiamo chiesto al Presidente un suo pensiero per il giusto riconoscimento ricevuto:

*È stato un grande onore l'inaspettato riconoscimento attribuitomi da PREVAER e, confesso, di essere molto orgoglioso della motivazione,*

*sebbene giudichi di non avere poi fatto molto, negli oltre quarant'anni di attività nel Comparto.*

*Sono certo, tuttavia, che ASSOPREVIDENZA, di cui fui tra i fondatori, nei circa 7 lustri di operatività, qualche merito l'abbia conseguito. Sebbene l'Associazione presenti una mission esclusivamente tecnica, essa si fonda su un fermo assunto "ideologico": l'essere un'entità "per", nettamente schierata, quindi, in favore delle provvidenze di secondo pilastro.*

*Per quanto detto, utilizzo lo spazio messomi a disposizione dalla Newsletter per richiamare l'attenzione sulla tematica della **Long Term Care** (LTC).*

*Il generalizzato allungamento della vita e, quindi, il moltiplicarsi degli anziani fragili,*

*rappresenta un fenomeno meritevole di specifica attenzione, anche solo muovendo dalla banale osservazione, che gli antichi avevano scolpito nell'adagio: "Senectus ipsa morbus", la vecchiaia è di per sé una malattia.*

*Negli anni passati si è dibattuto sulla collocazione delle coperture di LTC nell'alveo della previdenza ovvero dell'assistenza complementare. La questione non è un bizantinismo teorico. A seconda dell'inquadramento, per i lavoratori subordinati gli oneri inerenti attingono ai separati benefici fiscali del comparto pensionistico complementare ovvero assistenziale.*

*In realtà, le coperture per disabilità sono un completamento tanto delle provvidenze pensionistico complementari quanto delle assistenziali*



## LONG - TERM CARE

“Il generalizzato allungamento della vita e quindi il moltiplicarsi degli anziani fragili, rappresenta un fenomeno meritevole di specifica attenzione”

sanitarie o, se si vuole, una sorta di ponte tra le due (che, sia detto per inciso, reputiamo debbano essere sempre più integrate).

Il nostro consiglio operativo alle fonti collettive è di strutturarle/collocarle dove vi sia spazio economico, nell'ambito del limite di deducibilità della contribuzione a un fondo pensione o a un fondo assistenziale.

**L'importante è farle!**

Il riconoscimento “Premio PreVAer 2021” è stato assegnato al Presidente di Assoprevidenza il dottor Sergio Corbello



Istruzioni per l'uso. Le tue domande sulla Previdenza Complementare.

## Conosci R.I.T.A. e tutte le nuove funzionalità nella tua Area Riservata!

di Luisa Oliva (Gestione delle Posizioni Individuali dei Soci di PrevAer)



Luisa Oliva

Lo sapevi che puoi richiedere una quota trimestrale del tuo capitale accantonato in forma di rendita anche prima di percepire la pensione?

Da qualche anno la normativa prevede che alcuni Soci, con determinate prerogative, hanno la facoltà di richiedere la **R.I.T.A.**, ossia la Rendita Integrativa Temporanea Anticipata, che corrisponde all'erogazione di una quota trimestrale in base all'importo accantonato presso il Fondo Pensione.

Ma vediamo nello specifico quali sono le prerogative per ottenere questo beneficio.

Le casistiche sono 2, come di seguito riportate, e per entrambe è necessario aver cessato il rapporto di lavoro e di aver maturato almeno 5 anni di partecipazione alle forme pensionistiche complementari.

### Casistica A

La prima prevede che il Socio raggiunga l'età anagrafica per la pensione di vecchiaia nel regime obbligatorio di appartenenza entro i 5 anni successivi alla data della richie-

sta della R.I.T.A. e di aver maturato complessivamente almeno 20 anni di contribuzione sempre nel regime obbligatorio di appartenenza (es. almeno 20 anni di contributi versati all'Inps).

### Casistica B

La seconda prevede che il Socio sia inoccupato da più di 24 mesi e che raggiunga l'età anagrafica per la pensione di vecchiaia nel regime obbligatorio di appartenenza entro i 10 anni successivi alla presentazione della richiesta.

Come sopra indicato la rendita viene versata trimestralmente ed il Socio ha la facoltà di scegliere se destinare alla R.I.T.A. tutto o parte del capitale accantonato.

È anche possibile scegliere il profilo di investimento del capitale destinato alla R.I.T.A. e la prestazione viene erogata fino alla maturazione dei requisiti in precedenza indicati.

Una cosa molto importante da sapere è la tassazione, in quanto, in caso di R.I.T.A., viene applicata un'aliquota agevolata su tutto il capitale versato, (massimo 15% minimo 9% anziché almeno il 23%).

Una volta raggiunta l'età pensionabile la R.I.T.A. cessa ed il Socio può richiedere la prestazione previdenziale per pensionamento. È bene sapere che da fine giugno 2022 anche la Rendita Integrativa Temporanea Anticipata **può essere richiesta online, accedendo alla propria Area Riservata** del nostro sito ed autorizzando l'operazione con la nostra App.

Infatti è bene ricordare che anche a seguito di nuove normative e regolamentazioni dell'Organo di Vigilanza (COVIP) dalla fine di giugno 2022, nella propria Area Riservata, sono disponibili nuove funzionalità dedicate ai Soci di PrevAer...

Martina,  
dipendente Aviapartner  
sta verificando  
le novità introdotte  
da Prevaer

Molte novità da Prevaer  
**Seguile  
direttamente  
dalla Tua  
Area  
Riservata**

### Dal 13 luglio ti informeremo durante i Mercoledì web di Prevaer sulle novità ...

introdotte dal Fondo disponibili nell'Area Riservata sul sito [www.prevaer.it](http://www.prevaer.it)  
Le nuove funzionalità riguardano:

- Riscatto
- R.I.T.A.
- Trasferimento
- Reclami
- Simulazioni e scelte di investimento
- Novità intervenute nel corso dell'anno e altri servizi.

Per saperne di più ti aspettiamo online ai **Mercoledì web di Prevaer** dalle **10.00 alle 10.40**, su: <http://www.prevaer.it/mercolediweb>



[www.prevaer.it](http://www.prevaer.it) | email: [info@prevaer.it](mailto:info@prevaer.it)

Vai sui  
nostri Social  
per saperne  
di più



Prevaer, il *tua* Fondo Pensione.

## Le Campagne informative di Prevaer

Hai chiesto una  
prestazione  
a Prevaer?

Seguila  
direttamente dalla  
tua Area  
Riservata.

### In aggiunta alle richieste on line

- Acquisto prima casa
- Ristrutturazione prima casa
- Spese sanitarie
- Anticipazione 30%
- Comunicazione contributi non dedotti
- Switch profilo d'investimento

### ... da fine giugno ci sono nuove funzionalità

- Riscatto
- R.I.T.A.
- Trasferimento
- Reclami
- Simulazioni e scelte di investimento
- Novità intervenute nel corso dell'anno

... e altri servizi.

Per conoscere nei dettagli i nuovi servizi a disposizione dei Soci vi consiglio di **partecipare ai Mercoledì web di Prevaer**, ossia gli incontri online dalle ore 10.00 alle ore 10.40.

In tal senso collegati a:  
<http://www.prevaer.it/mercolediweb>

A presto e vi aspetto alla prossima edizione!

Le novità introdotte da PrevAer

## Tutti i modi per “comunicare” con il tuo Fondo Pensione!

di Giada Giannotti (Segreteria e gestione adesioni Soci)



Giada Giannotti

Da qualche mese abbiamo reintrodotta la modalità di vederci in presenza ma solo su appuntamento: ma andiamo con ordine e analizziamo insieme tutte le opportunità a tua disposizione per comunicare con il Fondo ...

Dopo due anni di pandemia e distanza forzata, e alle soluzioni che il Fondo ha adottato in questo periodo per far sì che ogni Socio potesse scordarsi di questa, oggi possiamo finalmente parlare di altro.

Possiamo parlare del risultato della comunicazione sviluppatasi in questi anni che, come accade nei momenti negativi, ha fatto sì di far creare al Fondo processi e servizi più efficaci, immediati e funzionali.

Per la prima volta dopo due anni non racconterò più delle soluzioni che abbiamo trovato per “**accorciare le distanze**” forzate, ma come il Fondo ha, attraverso questi mesi di esperienza, sviluppato servizi per stare *accanto* a ognuno di voi.

Occupandomi di adesione, inizialmente abbiamo sentito

la necessità di voler informare le persone interessate a iscriversi facendo in modo che la distanza e le restrizioni non diventassero un ostacolo, è così che sono nati i **Mercoledì web di PrevAer**, incontri svolti ogni mercoledì appunto, dalle ore 10:00 alle ore 10 e 40, dedicati a tutte le persone che vogliono capire come funziona il Fondo e desiderano iscriversi.

Questo evento continua a esistere perché nulla “avvicina” più di una video conferenza oggi, e approfittiamo di questo mezzo ormai diffuso anche per organizzare eventi con Aziende e la nostra Rete dedicati quasi sempre al tema dell’adesione.

Altra novità studiata per i nostri Soci sono gli **appuntamenti telefonici**, anche questi si svolgono il mercoledì dalle ore 11:00 alle ore 15:00, questa è stata, tra le tante, la **novità più apprezzata**.

Circa un quarto d’ora di consulenza dedicata a ognuno di voi, dove è possibile affrontare ogni tema in maniera più dettagliata. Il servizio, come detto, è quello più apprezzato in assoluto a testimonianza del fatto che un appuntamento dedicato è la maniera migliore di instaurare un rapporto.

Da come è evidente nelle due modalità di comunicazione appena citate, abbiamo deciso di dedicare una giornata intera al servizio offerto a chi vuole iscriversi o chi è già iscritto ma ha bisogno di un aiuto in più, e, permettetemi, certi servizi non sono da tutti!!

Ci teniamo a sottolineare che, essendo un’Associazione, primo elemento che ci sta a cuore sono proprio i nostri Associati, senza i quali noi non esisteremmo.

Sviluppare continuamente per voi modalità di informa-

## Le Campagne informativa di PreVAer

Conosci tutte le  
possibilità che hai  
per comunicare  
con il tuo Fondo  
Pensione?



### da Maggio... ...come puoi comunicare con PreVAer!

#### Appuntamenti telefonici consenziali

Tutti i mercoledì dalle 11.00  
alle 15.00. Vai su  
[www.prevaer.it](http://www.prevaer.it) e prenota il  
tuo appuntamento

#### Servizio email [info@prevaer.it](mailto:info@prevaer.it)

Attivo dal lunedì al venerdì

#### Dal 2 maggio riaprono le Sedi di PreVAer su appuntamento in «presenza»

Martedì e giovedì presso le  
Sedi del Fondo, Fiumicino e  
Milano, dalle 10.00 alle  
12.00.

Per prenotare chiama il call  
center

#### I Mercoledì web di PreVAer

Tutti i mercoledì dalle 10.00  
alle 10.40 siamo online su:  
[http://www.prevaer.it/mercol  
ediweb](http://www.prevaer.it/mercol<br/>ediweb)



[www.prevaer.it](http://www.prevaer.it) | email: [info@prevaer.it](mailto:info@prevaer.it)

Seguici



#### Call center

06.6565.0525

Fiumicino (RM)  
10,00 - 13,00 | lun, mar, merc, gio, ven.  
14,30 - 16,30 | merc

02.7485.2464

Milano Linate (MI)  
10,00 - 13,00 | mar, e giov.  
14,30 - 16,30 | mart.

PreVAer, il *tuo* Fondo Pensione.

zione affinché voi possiate  
sentirvi sicuri e informati con  
noi è il nostro primo scopo.

Ovviamente sono state man-  
tenute le **consuete opportu-  
nità** di sempre come il **call  
center**, i cui orari potete sem-  
pre trovarli sul sito.

Inoltre, da maggio sono stati  
riattivati **gli appuntamenti in  
presenza presso le Sedi del  
Fondo, ma solo su prenota-  
zione** contattando il **call**

**center** o il servizio email **[in-  
fo@prevaer.it](mailto:info@prevaer.it)**

Insomma che sia per telefono  
o dal vivo ormai la nostra  
richiesta è sempre quella di  
prendere un appuntamento,  
elemento che ci permette di  
pianificare a noi il lavoro, ma  
soprattutto dedicarvi del tem-  
po.

Vi aspettiamo!!

Per sapere  
come  
comunicare  
con PreVAer  
consulta il sito  
[www.prevaer.it](http://www.prevaer.it)  
sezione  
contatti

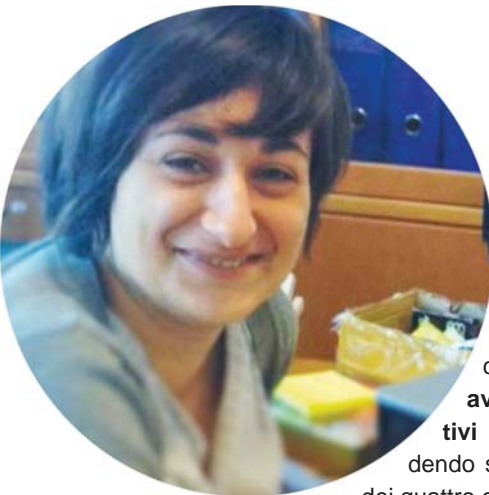


Contatti

La Rubrica dedicata alla conoscenza della Finanza.

## Il documento dedicato ai Soci: “Andamento dei mercati finanziari”

di Elisa Gallo (Funzione Finanza)



Elisa Gallo

Ci eravamo lasciati nella scorsa edizione di PreverInforma con i risultati dell'anno 2021...

... il 2022 si è aperto con un contesto economico finanziario contraddistinto da **avvenimenti negativi** che stanno incidendo sulle performance dei quattro comparti.

I mercati finanziari sono stati frenati dalle aspettative negative determinate dall'improvviso conflitto Russo-Ucraino.

Tale invasione ha prodotto il **rallentamento** delle catene di **approvvigionamento** delle **materie prime** utili alla produzione e di conseguenza **l'esplosione dei prezzi** delle stesse, che hanno comportato effetti particolarmente **negativi sui mercati azionari e obbligazionari europei**, più esposti per localizzazione geografica e dipendenza energetica alla guerra in atto.

Ciò ha causato, nei primi 6 mesi del 2022, forti tensioni a livello geopolitico e commerciale, che si sono tradotti in una forte volatilità dei mercati e rendimenti negativi sui mercati finanziari e sulle quattro linee d'investimento di PreverAer.

I valori quota dei diversi comparti riflettono, in ogni momento, il valore delle attività finanziarie in cui sono investiti i patrimoni (azioni, obbligazioni e altri titoli), di conseguenza, sono soggetti a fluttuazioni che, in circostanze straordinarie, possono essere di notevole portata.

È importante in queste fasi, come abbiamo ribadito anche a marzo del 2020, **non lasciarsi guidare dall'emotività** e ricordare che **l'investimento** nel Fondo Pensione è di norma caratterizzato da un **orizzonte temporale di medio-lungo periodo**.

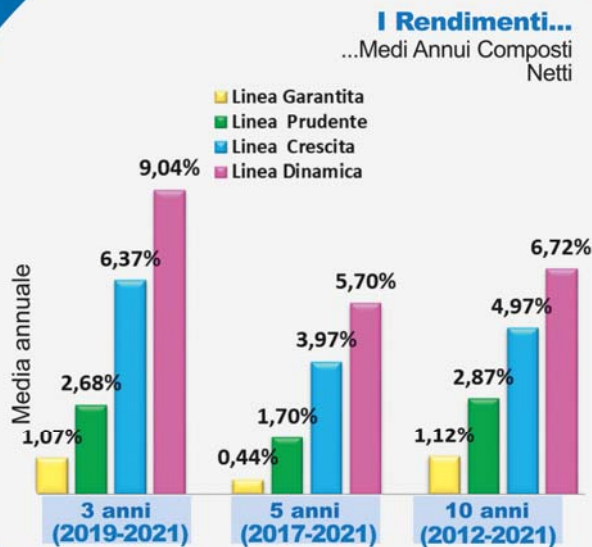
È proprio questa caratteristica che suggerisce agli iscritti, a cui mancano ancora molti anni al pensionamento, di non ricorrere ad azioni avventate.

L'andamento dei mercati degli ultimi 20 anni ci insegna che dopo ogni ribasso ci sarà un rialzo; la storia più recente ci ricorda come **PreverAer abbia già affrontato e superato risolutamente** crisi a livello finanziario molto forti (la crisi dei subprime, la crisi del debito in Europa, la pandemia, per citarne alcune) grazie alla capacità di gestione e alle modalità di investimento che attuata.

È inoltre importante ricordarsi che i **rendimenti negativi** che oggi osserviamo, rimangono **“potenziali”** fino a che non vengono richiesti riscatti, prestazioni pensionistiche,

## Le Campagne informative di PrevAer

Verifica sulla Scheda Informativa "I risultati di PrevAer" scaricabile dal sito [www.prevaer.it](http://www.prevaer.it) i rendimenti medi annui Composti Netti che ti riportiamo qui al fianco



anticipazioni, trasferimenti o cambiamenti di comparto (switch): in questi casi, infatti, **smobilizzare** la propria posizione attraverso la vendita delle corrispondenti quote, **significa monetizzare la perdita**, che da potenziale diventerebbe effettiva.

A questo proposito il Fondo ha realizzato un **Documento informativo**, che vi invito a consultare, con una introduzione del nostro Presidente per orientarvi sulle eventuali scelte che dovrete affrontare nei prossimi periodi.

Vi aspetto alla prossima edizione.

**PrevAer**  
Fondo Pensione

Documento Informativo  
per i Soci del Fondo Pensione  
30 marzo 2022

PrevAer - Fondo Pensione

**“L’investimento del risparmio previdenziale accantonato nel Fondo Pensione è caratterizzato da un orizzonte temporale di medio-lungo periodo”.**

Nota Bene:  
I Rendimenti passati non sono necessariamente indicativi di quelli futuri

Maggiori informazioni sulla forma pensionistica sono rinvenibili nella Nota Informativa completa, nello Statuto, nella Regolamentazione del Fondo, disponibili sul sito [www.prevaer.it](http://www.prevaer.it)

Analisi & Riflessioni

Iniziative e notizie su PrevAer e sulla Previdenza Complementare.

# Le campagne email mensili dedicate ai Soci di PrevAer

A cura della Redazione di PrevAer



Ogni mese, tramite email, trasmettiamo ai Soci e a tutta la Rete di PrevAer una informativa puntuale sulle novità introdotte da PrevAer, sui servizi a disposizione dei Soci, su alcune attività svolte dal Fondo e su eventuali comunicazioni istituzionale

È bene sapere che lo scopo di questa iniziativa è **esclusivamente divulgativo** e **non ha finalità commerciali**.

# LUGLIO AGOSTO



**Dal 13 luglio ti informeremo durante i Mercoledì web di Prevaer sulle novità ...**  
 introdotte dal Fondo disponibili nell'Area Riservata sul sito [www.prevaer.it](http://www.prevaer.it)  
 Le nuove funzionalità riguardano:

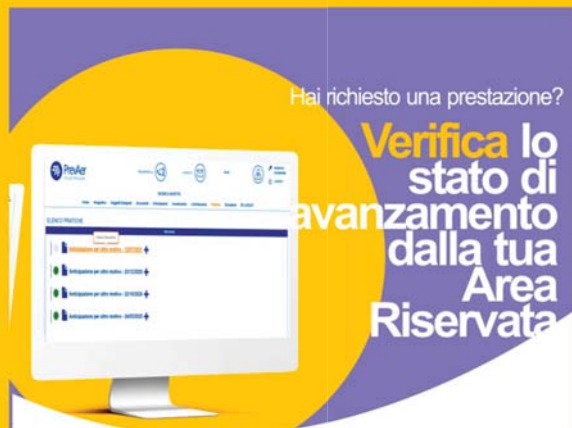
- Recupero
- RITA
- Trasferimento
- Reclami
- Simulazioni e scelte di investimento
- Novità intervenute nel corso dell'anno e altri servizi.

Per saperne di più ti aspettiamo online ai Mercoledì web di Prevaer dalle 10.00 alle 18.00 o alle 11.30 in video conferenza su [www.prevaer.it/mercoledìweb](http://www.prevaer.it/mercoledìweb)



Vai sui nostri Social per saperne di più

Prevaer, il tuo Fondo Pensione



**Lo sapevi che ...**  
 ... Hai la possibilità di verificare nella tua Area Riservata lo stato di avanzamento della tua pratica. Le fasi principali sono 4:

- **Protocollo:** che corrisponde al momento in cui la pratica viene presa in carico.
- **Pagamento:** che avviene solitamente entro la fine del mese successivo al primo SMS ed è preannunciato da un secondo SMS.
- **Accettazione:** che è il momento in cui la pratica viene verificata e lavorata. In caso di presenza di anomalie viene inviata una comunicazione. Nel momento in cui la pratica è accettata viene inviato un primo SMS nel quale comuniciamo che la pratica è stata accolta e saranno inviate successive comunicazioni sullo stato di avanzamento della stessa.
- **Chiusura:** che conclude l'iter della richiesta di erogazione segnalato sulla propria Area Riservata qualche giorno dopo l'effettivo pagamento.



Vai sui nostri Social per saperne di più

Prevaer, il tuo Fondo Pensione



Luglio Alleanza con la Digitalizzazione



Agosto 2022 Alleanza con i Social

Prevaer, il tuo Fondo Pensione

**Ricordati...**  
 dalla Tua Area Riservata puoi verificare anche lo stato di avanzamento di una prestazione che hai richiesto al Tuo Fondo.  
 Per saperne di più vai sulla sezione dedicata sul sito [www.prevaer.it](http://www.prevaer.it)

**La Campagna Sociale**  
 Scopri ogni mese le Alleanze di Prevaer  
 Agosto è il mese dedicato all'Alleanza con i Social

Notizie sulla Previdenza Complementare

## Il risparmio previdenziale dedicato ai tuoi cari

A cura della Redazione di PrevAer

Con PrevAer, il Tuo Fondo Pensione, puoi chiedere l'iscrizione dei tuoi Familiari fiscalmente a carico.

Una forma di risparmio previdenziale per i tuoi cari, che potrà essere alimentata autonomamente da loro, nel momento in cui inizieranno l'esperienza nel mondo del lavoro.

Una importante opportunità, a tua disposizione, per mettere le «fondamenta» della futura Pensione Complementare delle persone che ami.

Inoltre, con un solo gesto, oltre a garantirti un futuro migliore, ti assicuri rilevanti vantaggi fiscali immediati.

**Per conoscere tutti i benefici relativi all'iscrizione e per versare i contributi nel "salvadanaio" dei tuoi cari, fiscalmente a carico, contattaci o visita il nostro sito [www.prevaer.it](http://www.prevaer.it)**



Marco è nato e come genitori, Soci di PrevAer, puoi iscriverlo al Fondo. In questo modo otterrai per lui un futuro previdenziale più sicuro e per te un importante beneficio fiscale

Marco quando inizierà la sua vita lavorativa, per lui sarà molto più semplice proseguire nei versamenti contributivi previdenziali, destinando anche il TFR e ottenendo il contributo aggiuntivo del sua Società



Marco se vuole potrà anche beneficiare del suo risparmio previdenziale per richiedere una anticipazione



Io sono

# Le Campagne informative di PrevAer

Iscrizione dei  
familiari  
Fiscalmente a Carico

*scritta a PrevAer*



Il Quadernone di PrevAer



*no iscritto a PrevAer*



Il Quadernone di PrevAer





## PrevAer. Il *tu*o Fondo Pensione

**Presidente**

*Tonino Muscolo*

**Vice Presidente**

*Loredana Bottiglieri*

**Direttore Generale**

*Marco Barlafante*

**Redazione Newsletter  
e Progetto Creativo**

a cura di *Eleonora Castro*,  
Comunicazione e Marketing  
di PrevAer

**Edizione n° 20**

[www.prevaer.it](http://www.prevaer.it)

email: [info@prevaer.it](mailto:info@prevaer.it)

Seguici su  

Messaggio promozionale  
riguardante forme pensionistiche  
complementari.